
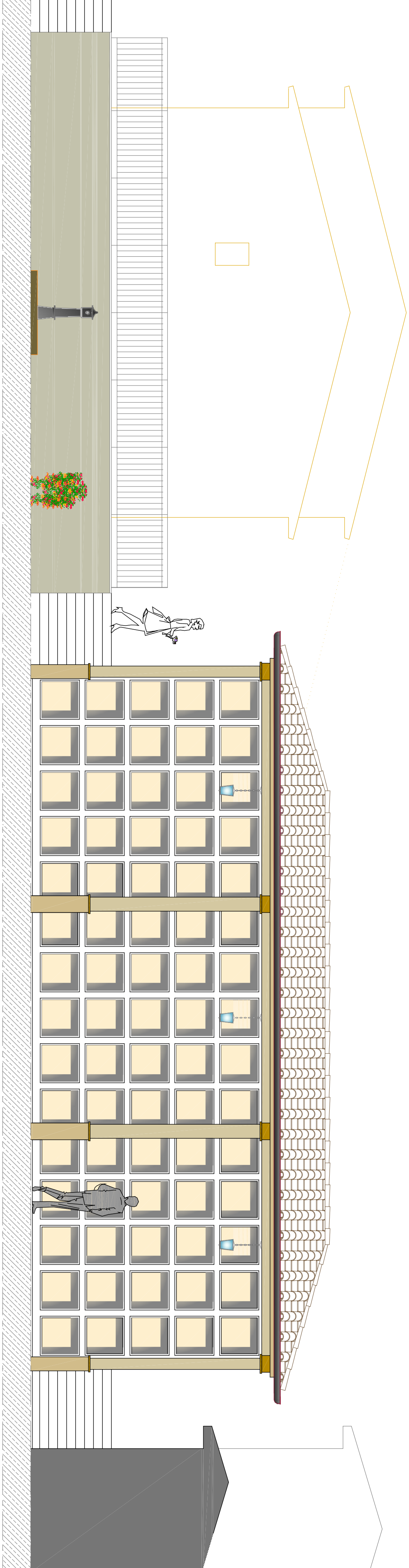


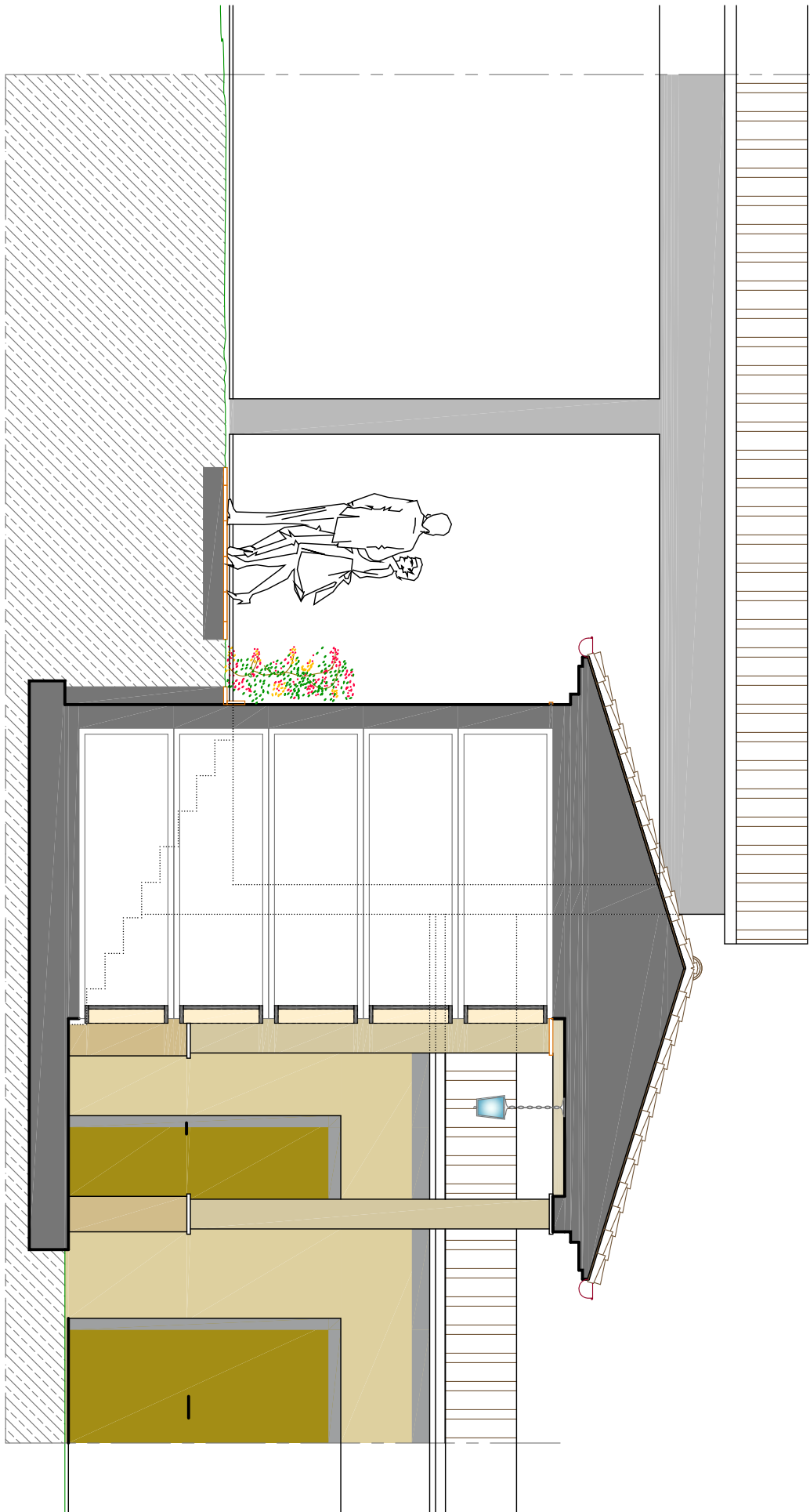
COMUNE DI
MONTELEONE DI SPOLETO
PROVINCIA DI PERUGIA

PROGETTO PRELIMINARE PER L'AMPLIAMENTO
DEL CIMITERO CAPOLUOGO

Opera		Progetto PRELIMINARE PER L'AMPLIAMENTO DEL CIMITERO CAPOLUOGO				
Elaborato	A.3	Titolo		Data 4 - 4 - 2016	Progetto: PRELIMINARE	Codice: POI
Scala Disegno	1 = 50	Prospetto principale e sezione				
		Unicizione :		Incaricamento Causele		
		Località Monteleone di Spoleto				
Per Scale	1 = 5	Progettista :		Committente:		
File	A.3	Ing. Feliciano Donati		Comune di Monteleone di Spoleto		
Riferimento	1203					



PROSPETTO PRINCIPALE



SEZIONE TRASVERSALE